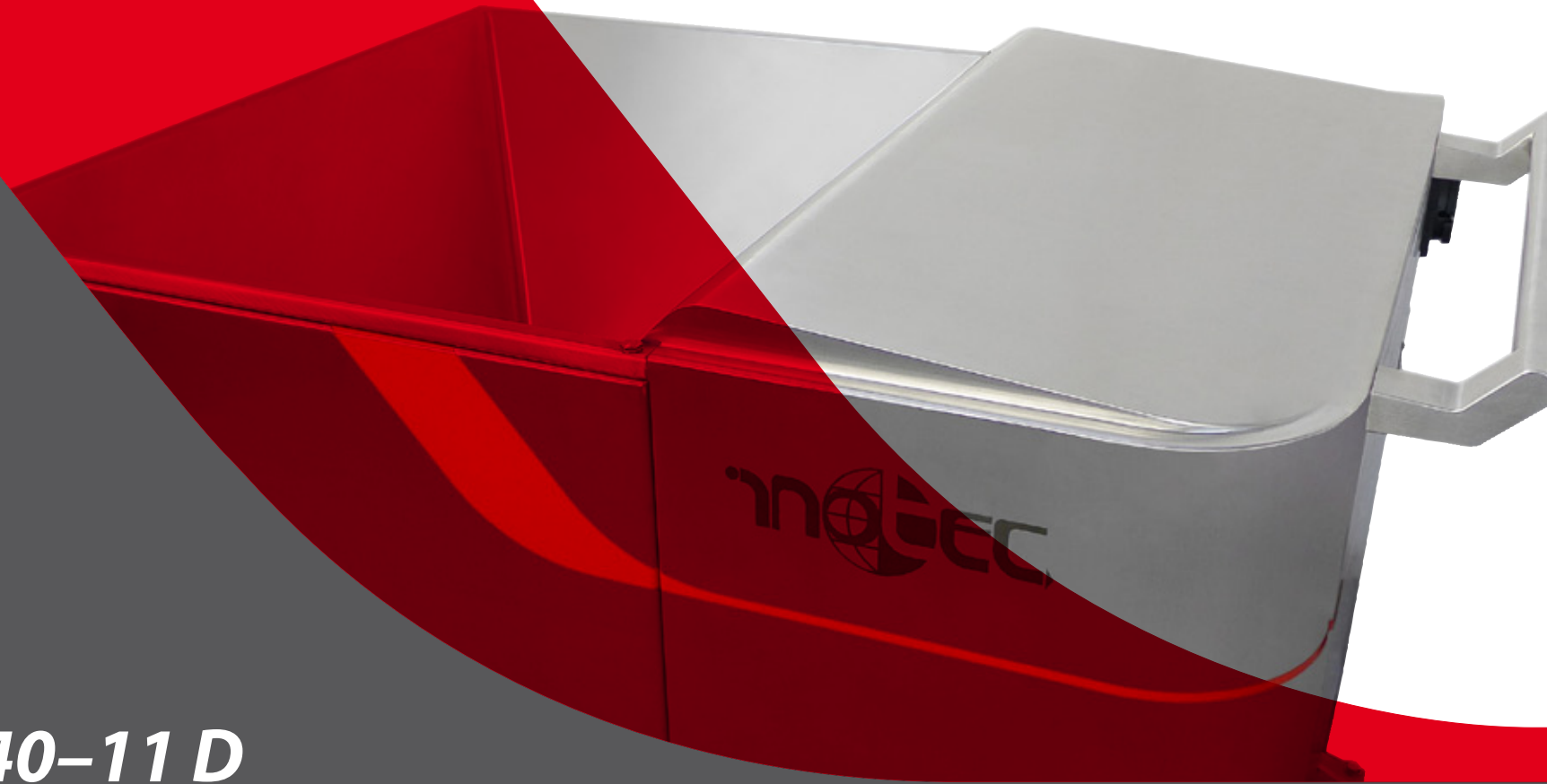




I140 – ручная одноэтапная машина
I140 - manual single stage machine



INOTEC I140-11 D

Начало процесса эмульгирования Inotec
The entry to Inotec Emulsifying Technology



Степень измельчения и эффективность

I140-11 D / I140-11 D-300 U

Идеально подходит для маловязких, жидких продуктов из мяса, рыбы, овощей и фруктов. Эмульсии, кремы, супы и соусы. Одноэтапное устройство для резки (одна панель с отверстием – одна головка ножа, с тремя выступами и вставными ножами). Стандартное регулирование и автоматическое регулирование при монтаже устройства для резки. Легкое управление (вкл./выкл./аварийный останов) с помощью кнопочного блока управления, свободная фиксация. Конструкция полностью выполнена из нержавеющей стали, гигиеническое исполнение со сварным накопителем. Благодаря круглому коническому накопителю объемом 300 литров и ручной рециркуляции I140-11 D 300 U может использоваться для превращения твердого сырья и порошков в жидкие продукты. Весь процесс смешивания и эмульгирования можно выполнять водной машине.

Fineness and bite

I140-11 D / I140-11 D-300 U

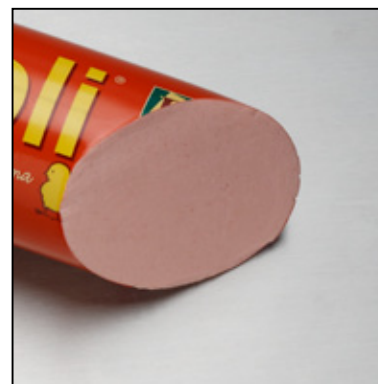
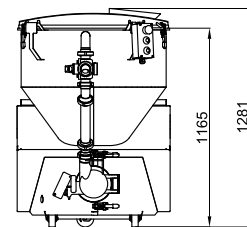
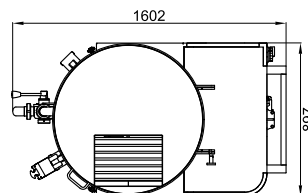
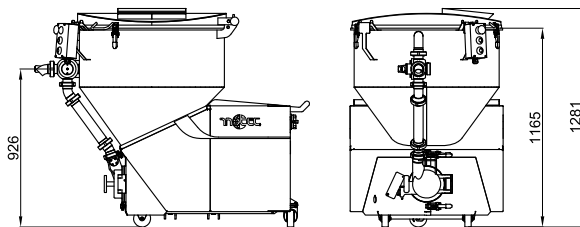
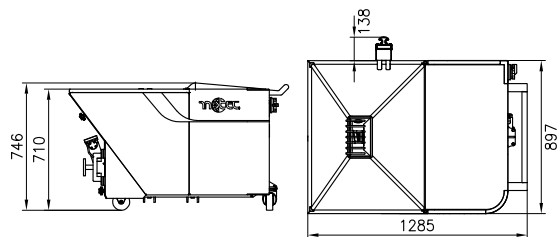
Ideal for low viscosity, liquid products based on meat, fish, vegetables and fruits. Emulsions, creams, soups and sauces. Single stage cutting set (one hole plate – one knife head, with three wings and insert knives). Standardized adjustment and automatic adjustment at the mounting of the cutting set. Easy operation (On/Off/Emergency Stop) by control button unit, free to locate. Complete stainless steel construction and hygienic execution with welded hopper. With a round-conical 300 Liter hopper and a manual recirculation the I140-11 D 300 U can be used to mix solid raw material and powders into liquids. The entire mixing and emulsifying process can be realized in one machine.



I 140-11 D



I 140-11 D-300 U



Модель	Model	I 140-11 D	I 140-11 D-300 U
Объем накопителя * [литры]	Volume hopper* [Liter]	85	300
Вес [кг]	Weight [kg]	450	600
Электропривод [кВт]	Motor drive [kW]	11 (доп. 7,5)	
Об. в мин. [мин ⁻¹]	RPM [min ⁻¹]	3000 (50 Гц), 3600 (60 Гц)	
Ø панели с отверстием [мм]	Hole plate Ø [mm]	140	
Номинальная производительность, пригл., кг/ч**	Capacity approx. kg/h**	1500 – 2500	
Панель управления	Control	вкл./выкл./аварийный останов	
Электропитание ***	Power supply***	3/PE/400 V/50 Гц, 440 V/60 Гц	
Кабель электропитания, мин. 0,400 В	Power cable, min Ø, 400 V	4x16 мм ² Ки	
Входной предохранитель 400 В (нГ)	Prefuse 400 V (NH)	25 А	
Конструкция машины из нержавеющей стали	Machine construction in stainless steel	CE (89/392/CEE)	

* Особые объемы и исполнение накопителя – по запросу / Special hopper volumes and executions upon demand

** Зависит от продукта / depending on product

*** Другое электропитание – по запросу / Different power supply upon request

Изображения и картинки аналогичные, с учетом технических изменений и ошибок / Images and pictures similar, all specifications subject to change without notice



Технические характеристики
Technical Data

Варианты применения
Applications

INOTEC GmbH, Germany

Firmensitz:
Dieselstraße 1
72770 Reutlingen
fon +49 7121-585960
fax +49 7121-585958
inotec@inotecgmbh.de

Niederlassung:
Ründerholz 4
33442 Herzebrock-Clarholz
fon +49 5245-18665
fax +49 5245-3083
nord@inotecgmbh.de

INOTEC France

20, rue d'Otterswiller
F-67700 SAVERNE
tél +33 3 88 02 11 30
fax +33 3 88 02 11 31
inotec@inotecsarl.fr

